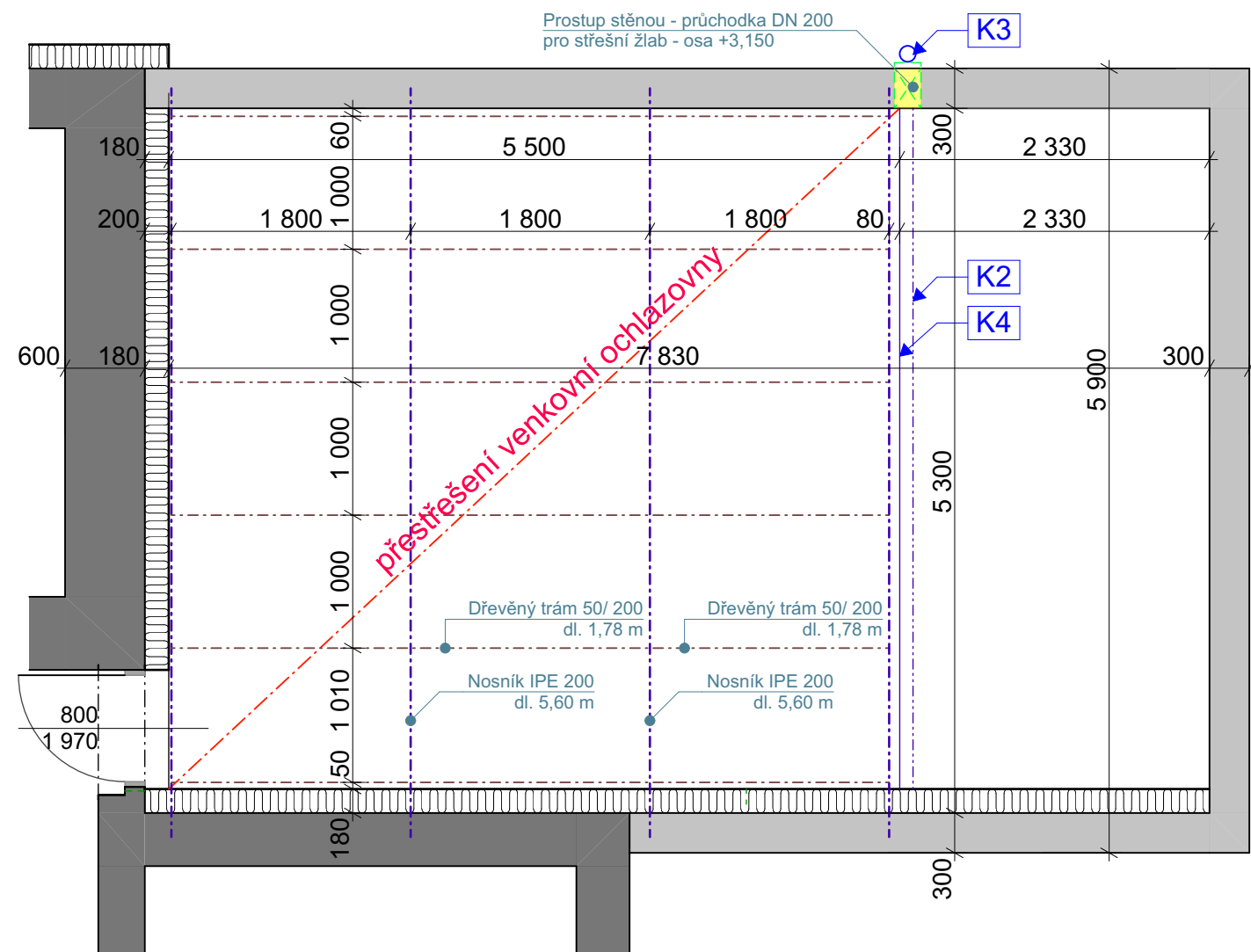


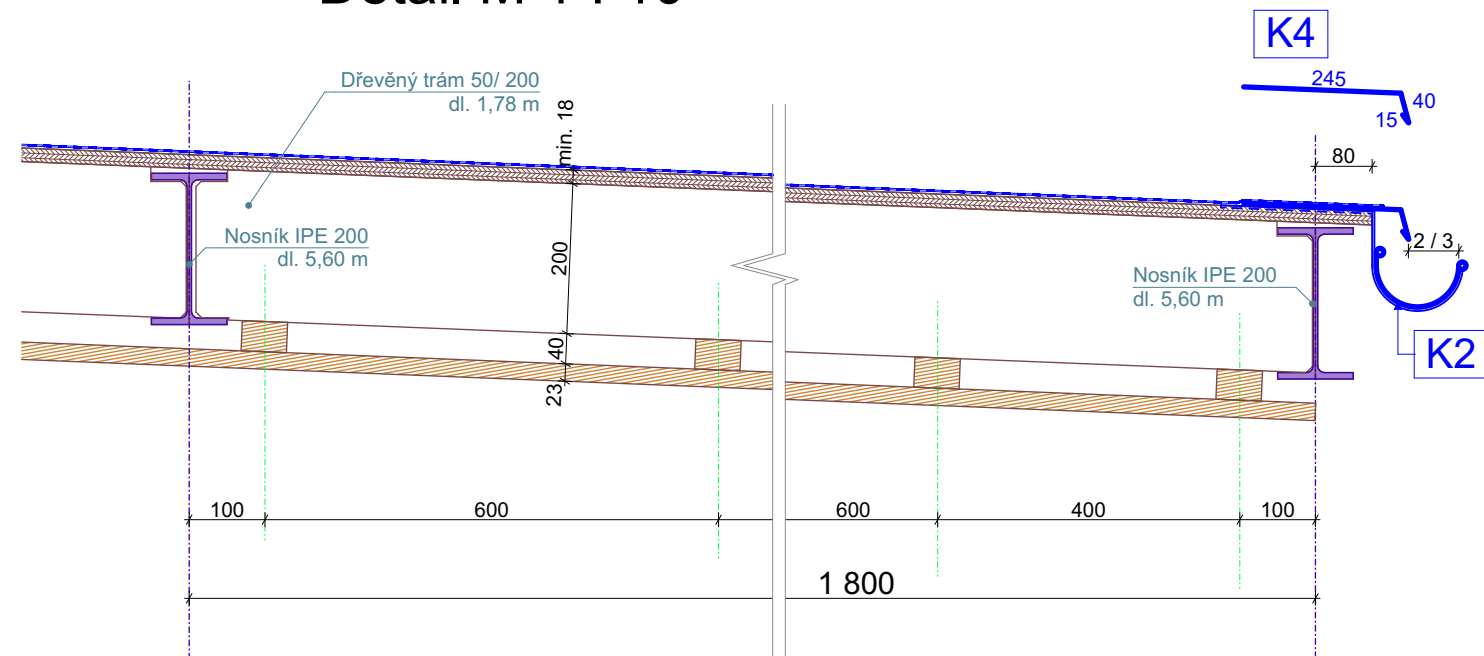
Půdorys nosných prvků



Skladba střechy:

- Střešní fólie mPVC min. tl. 1,5 mm s podkladní netkanou textilií 180 g/m² s UV odolností a odolností proti vnějšímu požáru, včetně doplňků (oplechování okapů, výztuhy a zesílení v koutech)
- Jednosložkové PUR lepidlo
- Vodovzdorná překližka min. tl. 18 mm na pero a drážku, ošetřené řezné hrany
- Nosná konstrukce:
 - ocelové nosníky IPE 200 pozinkované, dl. 5,60 m, 4 ks, zazděné do kapes
 - dřevěné trámký 50/200 mm, osazené na spodní příruby IPE nosníků
- Podhled z palubek tl. 23 mm, podkladní rošt 60/40 mm po max. 0,60 m
- Klempířské prvky:
 - okapnice RŠ 300 z poplastovaného plechu pro krytinu z mPVC
 - žlab RŠ 250 z lakovaného hliníkového plechu RAL 7005
 - žlabový hák pozinkovaný lakovaný, pro hák budou vyřezány úložné drážky
 - prostupová tvarovka DN 200 přes zeď v místě průchodu žlabu
 - svod kruhový Ø 100 mm s kotlíkem a výtokovým kolenem z lakovaného hliníkového plechu RAL 7005

Detail M 1 : 10



±0,000 = 422,770 m n. m.

Vedoucí projektant :	Vypracoval :		
Ing. arch. B. Kubiček	Ing. arch. B. Kubiček		
Obec :		Ostrov	
Kraj :		Karlovarský	
Investor :		Město Ostrov, Jáchymovská 1, 363 01 Ostrov	
Název akce :		Datum :	11/2025
		Stupeň :	DPS
		Č. zak. :	250104
		Měřítko :	1 : 50 / 10
Obsah :		Číslo přílohy :	
Přestřešení ochlazovny		D.1.1.2.11	

Ing. arch. Břetislav Kubiček
Ralsova 2, 360 01 Karlovy Vary, IČ: 167 00 295
tel: 603 854 595, e-mail: KK3K@seznam.cz